

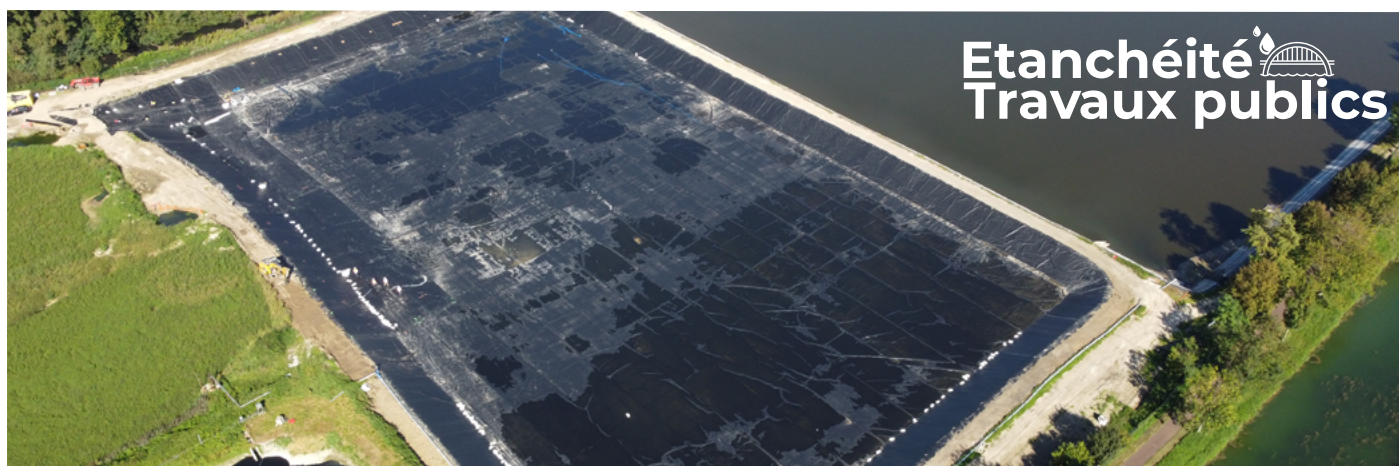
N°29



Journal Interne



Travaux neufs
& Rénovation



Etanchéité
Travaux publics



Energies
Renouvelables

DÉCEMBRE 2025

Édito



Cette année a marqué une nouvelle étape pour le Groupe Galopin, avec nos premières interventions en Guyane et dans les Caraïbes. Nos équipes ont également été mobilisées en Belgique, au Luxembourg, à La Réunion et au Togo. Pour tirer pleinement parti de ces opportunités, nous structurons progressivement notre présence dans chacune de ces zones géographiques. Une démarche similaire est engagée en Île-de-France pour notre pôle Bâtiment, afin d'accompagner au mieux les perspectives ouvertes par les chantiers du Grand Paris.

Cet automne, **Galopin GCI** a obtenu la certification MASE, tandis qu'**EGC Galopin** a vu sa qualification ASQUAL renouvelée pour la troisième fois. Ces certifications témoignent de notre engagement constant en faveur de la sécurité et de la qualité. Leur déploiement se poursuit dans l'ensemble des entités du Groupe, soutenu par la digitalisation de nos outils de prévention et de contrôle qualité.

Parallèlement, **Munch Metal Industry** s'est récemment doté d'une nouvelle unité de sciage-perçage. Cet investissement stratégique renforcera nos capacités de production et soutiendra la dynamique de croissance engagée depuis l'intégration de Munch au sein du Groupe, il y a trois ans.

Enfin, en octobre, nous avons lancé la construction de notre futur siège social à Mulhouse, dont l'inauguration est prévue à l'automne 2026. Lorsque nous avons emménagé au Parc des Collines, il y a 25 ans, l'entreprise comptait 40 collaborateurs. L'an prochain, nous serons près de 200 ! Ce nouveau bâtiment offrira à l'ensemble de nos équipes, actuelles et futures, un environnement de travail à la hauteur de nos ambitions.

À l'approche de ses 40 ans, un nouveau chapitre s'ouvre pour le Groupe Galopin : un élan renouvelé, porté par l'énergie et l'engagement de chacune et chacun d'entre vous.

Je vous remercie chaleureusement de contribuer, jour après jour, à cette belle aventure et vous souhaite d'excellentes fêtes de fin d'année !

Lionel MACOR

Président du Groupe Galopin

Sommaire



ZOOM CHANTIERS

CEFPPA - Illkirch-Graffenstaden P. 3

Construction d'une déchetterie - Wisches P. 4

Construction siège Galopin - Mulhouse P. 5

Ninja Storm - Wittenheim P. 6

Salini Immobilier (TAFA) - Croissy-Beaubourg P. 7

Rénovation d'un ancien bâtiment industriel - Jébsheim P. 8

COVED - Montblanc P. 9

ISDD de Bellegarde P. 10

NYRSTAR Aubry P. 11

Démarrage travaux tunnel Lyon-Turin P. 12

CRISTAL UNION P. 13

SVO LE VICEANT P. 14

Dernières mises en service - GALLIM Énergies P. 15

Piscine de la Kibitzenau P. 16

SDEA Schiltigheim P. 17



VIE DE L'ENTREPRISE

P. 18 Ascension Mont Blanc

P. 19 Certification ASQUAL

P. 19 Certification MASE

P. 20 Inauguration chantier nouveau siège

P. 21 Les Mulhousiennes 2025

P. 22 Focus sur nos apprentis

Rénovation et extension du CEFPPA d'Illkirch-Graffenstaden (67)

Depuis plus de 30 ans, le **CEFPPA Adrien Zeller** forme les futurs talents de l'hôtellerie et de la restauration par alternance. Acteur de référence dans le Grand Est, l'établissement poursuit sa modernisation avec une vaste opération de rénovation et d'extension.

Une étanchéité pensée pour durer

Les travaux portent sur l'étanchéité de deux nouveaux bâtiments, dont la livraison est prévue en février-mars 2026 :

- **Bâtiment 2** : 1 000 m² d'étanchéité sous panneaux photovoltaïques et 600 m² d'étanchéité avec végétalisation
- **Bâtiment 3** : 400 m² d'étanchéité avec végétalisation

Le bâtiment existant sera rénové après l'emménagement dans les nouvelles structures :

- **Bâtiment 1** : révision de 1 900 m² d'étanchéité, remplacement de 200 m² par un nouveau complexe et habillage de 270 m² de sheds en zinc à joint debout

Une modernisation architecturale à venir

Deux nouvelles verrières, sur le bâtiment 3 et le bâtiment 1, viendront illuminer les espaces intérieurs, créant un cadre stimulant pour l'apprentissage.

Cette réalisation illustre l'expertise du Groupe Galopin en étanchéité et rénovation de bâtiments publics, pour des structures à la fois performantes et durables.

Jordan SCHERER

Conducteur de travaux
Groupe Galopin

Nous remercions chaleureusement la **SERS**, l'agence d'architecture **Rey + de Crécy** et l'OPC **C2bi** pour leur confiance et leur collaboration tout au long de ce projet.

Merci!



Construction d'une nouvelle déchetterie à Wisches (67)

Le Groupe Galopin réalise actuellement un chantier pour le **Select'om**, acteur public de référence dans la gestion des déchets ménagers et assimilés. Situé à Wisches (Bas-Rhin), ce projet s'inscrit dans une démarche globale de modernisation des infrastructures locales et de renforcement de la performance environnementale du territoire.

Un projet technique d'envergure

Les équipes de **Galopin GCI** assurent l'ensemble du gros œuvre, déployant un large éventail de compétences et de savoir-faire :

- Réalisation des fondations et longrines
- Mise en place des prémurs, sous-poutres et prédalles
- Fabrication et pose des poteaux circulaires
- Exécution d'une dalle pleine
- Construction de murs en gabion et de murs en préfabrication pleine
- Réalisation d'escaliers et d'une ossature bois



Le chantier en quelques chiffres

Avec 400 m² de dallage et 810 m² de murs, ce chantier se distingue par sa diversité d'éléments en béton préfabriqués hors site. La livraison est prévue courant 2026.

Ce projet témoigne avant tout de la rigueur, du professionnalisme et du savoir-faire des équipes de **Galopin GCI**, toujours mobilisées au service des collectivités locales.

Clément RETUREAU

Chargé d'affaires
Groupe Galopin

Un grand merci à **Guillaume HONORÉ** et ses équipes pour leur implication sur ce chantier.

Merci!

Un nouveau siège pour le Groupe Galopin

À l'approche de ses 40 ans, le Groupe Galopin s'apprête à franchir une étape majeure avec la construction de son nouveau siège social à Brunstatt-Didenheim, au cœur du Parc des Collines, où il est implanté depuis 2002.

Ce projet traduit nos ambitions : offrir à nos collaborateurs un environnement de travail moderne et inspirant, tout en dotant le Groupe des moyens nécessaires pour relever les défis de demain.

Un projet structurant et exemplaire

À deux pas de nos locaux actuels, le futur siège accueillera :

- 1 200 m² de bureaux répartis sur quatre niveaux
- 600 m² d'espaces d'activités et de stockage, organisés sur deux niveaux

Pensé pour accompagner durablement la croissance du Groupe, ce bâtiment intelligent et basse consommation répondra aux toutes dernières normes environnementales. Il intégrera notamment :

- Une régulation automatisée du chauffage, de la climatisation et de l'éclairage
- Des installations photovoltaïques pour une production énergétique responsable
- Des façades en bardage métallique illustrant le savoir-faire du Groupe

Conçu par le cabinet alsacien **Émergence Architecture**, ce siège sera une véritable vitrine des performances et des compétences internes du Groupe Galopin, en parfaite synergie avec ses trois pôles d'expertise. L'inauguration est prévue pour le dernier trimestre 2026.

Une réalisation collective

Fidèle à son esprit d'équipe, le Groupe Galopin va mobiliser ses compétences internes pour donner vie à ce projet :

- **Galopin GCI** assurera le gros-œuvre et le pilotage en entreprise générale
- **Le pôle « Travaux neufs & Rénovation »** prendra en charge la couverture, le bardage et l'étanchéité
- **Munch Metal Industry** interviendra pour la conception et la pose de la charpente
- **Gallim Energies** qui mènera une installation photovoltaïque en tiers investisseur (GSI) sur les toitures des deux bâtiments et sur une ombrière qui couvrira une partie des places de parking.

Aux côtés de nos équipes, **Lingenheld Travaux Publics** apportera son savoir-faire reconnu, dans un esprit de partenariat et de complémentarité.

Maxime SATTLER

Chargé d'affaires opérations
en tous corps d'état



Perspective du nouveau siège du Groupe Galopin – Emergence Architecture

Ninja Storm : défi relevé pour le Groupe Galopin à Wittenheim (68)

Au cœur de la ZAC du Carreau Anna, le projet **Ninja Storm** met en lumière le savoir-faire et la complémentarité des équipes du Groupe Galopin. Ce bâtiment innovant, intégré au Village Décathlon, associe un espace de loisirs et une brasserie dans un cadre moderne et accueillant.

Un chantier millimétré

Implanté sur un site à la fois restreint et arboré, le chantier a exigé une planification rigoureuse pour préserver la végétation, tout en respectant un calendrier serré. La mise en place d'arrêtés de voirie a permis d'organiser une circulation alternée et des interventions sécurisées, illustrant la coordination exemplaire entre tous les acteurs du projet.

Des solutions techniques sur mesure

La pose du bardage claire-voie rapporté, directement fixé sur la structure, a nécessité une grande précision. Chaque traversée a été soigneusement isolée pour garantir étanchéité et performance thermique, démontrant le savoir-faire et la rigueur de nos équipes.



Une réalisation durable et complète

Nos équipes ont réalisé :

- 2 000 m² de toitures PV Ready, prêtes à accueillir des installations photovoltaïques
- Des lanterneaux de désenfumage équipés de capteurs météo pour une aération naturelle optimisée
- Un écran de cantonnement souple
- 2 000 m² de bardage double peau
- 200 m² de bardage claire-voie

Le pôle « **Travaux neufs & Rénovation** » a assuré l'ensemble des travaux de couverture et de bardage, tandis que **GALLIM Énergies** a pris en charge la fourniture et la pose des plots supports, des panneaux et de l'installation électrique pour la production d'énergie photovoltaïque en toiture.

François CASARIN
Chargé d'affaires
Groupe Galopin

Merci!

Merci à notre client **EGB** pour sa confiance renouvelée, et à nos équipes pour leur planification rigoureuse, leur travail en flux tendu et leur maîtrise des engins spécialisés, qui ont permis de relever toutes les contraintes du chantier.

Première collaboration réussie avec Salini Immobilier à Croissy-Beaubourg (77)

Le Groupe Galopin signe une belle réussite avec la livraison d'un premier chantier pour **Salini Immobilier**. Cette réalisation marque le début d'une collaboration prometteuse entre nos deux entreprises, animées par les mêmes exigences de qualité et de performance.

Un bâtiment sur mesure pour la Maison TAFA

À Croissy-Beaubourg (77), nos équipes ont livré un bâtiment destiné à accueillir la **Maison TAFA**, traiteur asiatique reconnu. Alliant fonctionnalité logistique et identité culinaire forte, ce projet illustre la capacité du Groupe Galopin à concilier exigence technique et esthétique architecturale.

Étanchéité et bardage : l'expertise Galopin en action

Ce chantier a permis de déployer notre savoir-faire historique en étanchéité et bardage :

- 1 750 m² d'étanchéité sur charpente acier PV Ready
- 1 200 m² d'étanchéité sur charpente acier végétalisée
- 400 m² d'étanchéité autoprotégée sur béton
- 1 900 m² de bardage double peau
- 370 m² de bardage à lames ST 300

Grâce à la mobilisation et au professionnalisme de nos équipes, le chantier a été livré dans les délais, fin octobre. Fort de cette première collaboration concluante, notre Groupe prépare déjà un nouveau projet pour le compte de **RTE**, confié une nouvelle fois par Salini Immobilier.

« Ce chantier représente une étape importante dans la revitalisation de l'agence Île-de-France et illustre pleinement l'engagement de ses équipes dans cette mission. »

Aurélien CHASSANG

Directeur d'agence Île-de-France



Un grand merci à **Fabrice JACQUIN** (chargé d'affaires), **Enzo DEHAIBE** (assistant conducteur de travaux) et toute l'équipe pour leur rigueur, leur expertise et la qualité de l'exécution.

Rénovation du bâtiment HILD à Jebbsheim (68)

Spécialiste reconnu de la galvanisation à chaud, **HILD** emploie 30 collaborateurs sur ses deux unités de production à Jebbsheim. Pour moderniser son outil industriel, l'entreprise a fait confiance au Groupe Galopin.



Un défi technique maîtrisé de A à Z

Après le désamiantage réalisé par une entreprise spécialisée, nos équipes ont pris en charge une structure entièrement mise à nu. Une configuration idéale pour réaliser une rénovation complète et performante.

Couverture, bardage et sécurité : une transformation intégrale

En quelques semaines, le bâtiment a été métamorphosé avec la pose de :

- 1 800 m² de couverture en panneaux sandwich
- 600 m² de bardage double peau
- 130 mètres linéaires de bandeau en polycarbonate

Nos équipes ont également remis aux normes le système de désenfumage, garantissant une sécurité optimale pour le personnel de production.

La confiance renouvelée, notre plus belle récompense

La qualité du travail réalisé a pleinement convaincu **HILD**, qui nous a déjà confié un nouveau projet. Une reconnaissance qui témoigne du professionnalisme et du savoir-faire de nos équipes sur le terrain.

Manuel DA SILVA

Conducteur de travaux
Groupe Galopin

Merci!

Merci à **Éthan RUETSCH**, apprenti en alternance dans une école d'ingénieur, pour son engagement exemplaire et sa précieuse contribution à la réussite de cette rénovation.



Avancement du chantier COVED à Montblanc (34)

Le Groupe Galopin poursuit activement ses opérations sur le site **COVED** à Montblanc, avec la réalisation de nouveaux casiers de stockage et la finalisation de la couverture des structures existantes.

Un site stratégique au cœur de l'Écopole de la Vallasse

Le site joue un rôle clé dans la gestion régionale des déchets et comprend :

- Un centre de tri-conditionnement des déchets non fermentescibles
- Une installation de stockage pour les déchets non dangereux ultimes
- Une plateforme dédiée au stockage et au broyage du bois

Sa localisation et ses infrastructures en font un maillon essentiel de la chaîne de valorisation et de traitement des déchets dans l'Hérault.

État d'avancement des casiers

Casier 2.1 – Couverture finale :

20 200 m² protégés par géotextile, géomembrane texturée 1,5 mm et système de drainage, assurant étanchéité et sécurité environnementale.

Réalisation du casier 2.2 :

20 000 m² équipés de géosynthétique bentonitique et de géomembrane 2 mm, pour un stockage durable et conforme aux normes les plus strictes.

Couverture provisoire inter-casier :

22 500 m² sécurisés avec géotextile et géomembrane lisse 1,5 mm, en attendant les prochaines étapes du chantier.

Chaque étape du chantier illustre l'engagement du Groupe Galopin pour la sécurité, la performance et le respect de l'environnement.

Loïc LAURE

Responsable d'agence Rhône-Alpes-Sud-Est
EGC Galopin



Étanchéité d'une plateforme – ISDD de Bellegarde (30)

Le Groupe Galopin est récemment intervenu sur le site de l'**ISDD de Bellegarde** pour concevoir et mettre en œuvre une solution d'étanchéité durable, adaptée aux contraintes d'un projet complexe. Ce chantier comprenait la création d'une piste, d'un bassin et d'une plateforme, tout en intégrant les exigences liées au réaménagement définitif du site.

Des matériaux performants et fiables

Afin de garantir la pérennité et la sécurité des installations, plusieurs solutions techniques ont été déployées :

- **Bassin** : géomembrane PEHD 2 mm
- **Piste et plateforme** : géomembrane PEHD 2 mm, géocomposite de drainage et géotextile de protection
- **Réaménagement en talus** : géomembrane texturée, accroche-terre avec ancrage à plat (jusqu'à 40 m) et résistance à la traction de 400 kN/m, géocomposite de drainage et géotextile de protection

La pose a été réalisée à l'avancement de la couverture en terre, une méthode choisie pour limiter les risques liés au vent sur un dôme particulièrement exposé.



Un chantier mené avec rigueur et engagement

Félicitations à **tous les membres de l'équipe**, dont l'organisation, la lecture précise du chantier et l'engagement ont permis de respecter un planning serré, presque minuté. Leur coordination efficace avec le terrassier et le contrôleur extérieur, ainsi que leur réactivité face aux aléas météorologiques ont largement contribué à la réussite de ce projet.

Loïc LAURE

Responsable d'agence Rhône-Alpes-Sud-Est
EGC Galopin

Merci à **SARP Industries, Pierre LEPAGE** et **Paul YVANEZ** pour leur confiance et leur collaboration tout au long de ce projet.

Merci!

Étanchéification d'une zone de stockage – NYRSTAR à Auby (59)

Implantée à Auby depuis 1869, l'usine **NYRSTAR** est un acteur majeur de la production de zinc. Spécialisé dans la transformation des minerais par procédés hydrométallurgiques et d'électrolyse, le site s'étend sur 138 hectares et couvre trois communes : Auby, Flers-en-Escrebieux et Roost-Warendin. En activité 24 h/24 et 365 jours par an, l'usine constitue un pilier économique du territoire.

Défi relevée !

Malgré les fortes chaleurs de l'été 2025, nos équipes ont fait preuve d'une détermination exemplaire sur le site de **NYRSTAR** à Auby. Leur mission : assurer l'étanchéité d'une zone de stockage de goethites, résidus issus du processus de production du zinc.

Sous la direction d'**Éric GUTMANN**, les collaborateurs du Groupe Galopin ont mobilisé tout leur savoir-faire technique pour mener à bien ce projet dans un environnement industriel exigeant.

Caractéristiques techniques du chantier

- 11 000 m² de géosynthétique bentonitique (GSB)
- Pose d'une géomembrane PEHD texturée de 1,5 mm
- Mise en place d'un bi-composant drainage / accroche-terre
- 350 mètres linéaires de fossés équipés en toile de ciment

Un chantier technique et rigoureux, mené dans des conditions parfois éprouvantes : chaleur, poussière, port d'EPI spécifiques... Autant de défis relevés avec professionnalisme, cohésion et engagement par nos équipes.

Aurélien DAVERGNE

Responsable d'agence
TP/Environnement IDF



Le Groupe Galopin au cœur du tunnel Lyon-Turin

Le Groupe Galopin participe à l'un des projets ferroviaires les plus ambitieux d'Europe : le **Tunnel Euralpin Lyon-Turin**. Traversant les Alpes, cet ouvrage repousse les limites de l'ingénierie souterraine et incarne une prouesse technique d'envergure internationale.

Un chantier hors norme

À Saint-Martin-La-Porte, le tunnel de base s'étend sur deux galeries principales de 23 km chacune côté France, complétées par rameaux, niches et cavernes. Au total, ce sont 58 km de linéaire souterrain qui mobilisent une expertise de pointe et une précision extrême à chaque mètre creusé.



Notre mission : garantir l'étanchéité des ouvrages

Sur les chantiers CO6 et CO7, le Groupe Galopin déploie son savoir-faire en étanchéité. Près de 750 000 m² de systèmes DEG (Dispositif d'Etanchéité par Géomembrane) seront installés dans l'ensemble des tunnels, galeries et ouvrages annexes.

Réalisés en groupement avec **Mosconi SRL**, ces travaux assurent la durabilité et la sécurité de cette infrastructure majeure, creusée grâce à trois tunneliers et des méthodes conventionnelles adaptées à des zones géologiques complexes.

« Ce projet prestigieux confirme notre expertise sur les infrastructures d'envergure internationale et confirme notre position de référence dans les travaux souterrains complexes. »

Arnauld DE GENOUILLAC

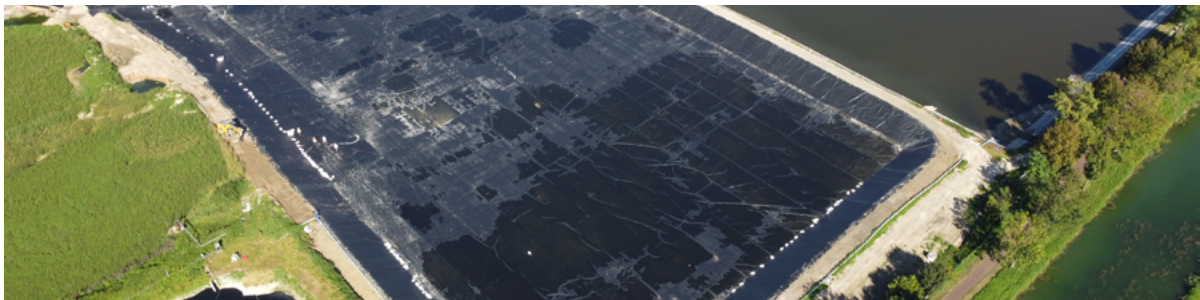
Responsable d'activité Étanchéité, Ouvrages d'art et Ouvrages souterrains
Groupe Galopin

Cristal Union à Erstein (67) : l'expertise Galopin confirmée

Deux ans après une première intervention remarquée, le Groupe Galopin a mené avec succès la réfection de la petite lagune du site **Cristal Union**, leader européen de la production de sucre.

Un partenariat qui se renforce

En 2023, notre intervention sur la grande lagune avait posé les bases d'un partenariat solide. **EGC Galopin** avait alors été distingué par le système de sécurité de Cristal Union pour la rigueur de ses prestations. Cette reconnaissance nous vaut aujourd'hui un nouveau mandat, preuve que la qualité et le professionnalisme paient.



Une exécution sans faille

Nos équipes ont orchestré la réfection complète de la petite lagune selon un enchaînement précis :

- Récupération des boues existantes en partenariat avec **TGS**
- Réfection des talus et travaux préparatoires
- Pose du complexe d'étanchéité PEHD sur 2 hectares.

Résultat : un calendrier parfaitement maîtrisé, avec une livraison fin septembre, juste avant le lancement de la campagne sucrière.

La force du collectif Galopin

La collaboration avec **Galopin GCI** pour la réalisation des longrines béton illustre notre capacité à mobiliser les bonnes compétences au bon moment. Cette coordination interne a été déterminante face aux défis techniques du projet, notamment le pompage des impluviums rendu complexe par l'absence de point bas. La création d'un puits d'infiltration a permis un drainage efficace, garant du bon déroulement des opérations.

Fabrice MÉTREAU
Responsable d'agence Est
Groupe Galopin

Félicitations à l'ensemble de l'équipe pour cet excellent travail, et mention spéciale à **Riyad BOUSSAOUI**, chef de chantier, pour son pilotage exemplaire !



Merci!

SVO Le Vigeant (86) : création de la subdivision 13

Le Groupe Galopin a récemment finalisé les travaux d'étanchéité de la subdivision 13 du site de valorisation des ordures (SVO) de **Séché Éco Industries** au Vigeant. Cette installation stratégique traite les déchets des activités économiques et les déchets non dangereux de la région, tout en produisant de l'électricité grâce au biogaz généré.

14 000 m² d'étanchéité haute performance

Face aux enjeux environnementaux majeurs du projet, nos équipes ont mis en œuvre un système d'étanchéité double couche répondant aux normes les plus exigeantes. Cette structure multicouche garantit une protection optimale des sols et des nappes phréatiques :

- Géotextile de protection
- Géomembrane PEHD 2 mm (étanchéité primaire)
- Géocomposite de drainage conducteur
- Géomembrane PEHD 2 mm (étanchéité secondaire)
- Géotextile de protection supérieur

Cette configuration assure une étanchéité maximale, une résistance mécanique élevée et un drainage efficace, illustrant notre savoir-faire en solutions environnementales avancées.

Thibaut COCHEREAU

Chargé d'affaires
Groupe Galopin



Dernières mises en service - GALLIM Énergies

L'année 2025 confirme l'engagement du Groupe Galopin en faveur de la transition énergétique, avec la mise en service de nouvelles centrales photovoltaïques. Ces réalisations illustrent le dynamisme et le savoir-faire de **GALLIM Énergies** dans le déploiement de solutions solaires à la fois innovantes et performantes.

Un accompagnement global, de l'étude à la maintenance

Chaque projet bénéficie d'un accompagnement complet et personnalisé :

- Étude de faisabilité
- Conception technique
- Gestion administrative et raccordement
- Installation
- Suivi et maintenance
- Conformité réglementaire (loi Climat et Résilience, loi APER)

Ensemble, faisons rayonner l'énergie solaire

Convaincue que le photovoltaïque doit être accessible à toutes les entreprises et collectivités, notre équipe met sa rigueur, son expertise et sa vision durable au service de projets responsables et performants.

« Choisir GALLIM Énergies, c'est s'appuyer sur un partenaire certifié, passionné et résolument tourné vers l'avenir. »

Lionel SENAN

Directeur GALLIM Énergies
Groupe Galopin



Super U, Bitschwiller-lès-Thann
Centrales sur ombrières - 361 kWc - En site occupé



Usine Usocome, Brumath
Centrale en toiture - 598 kWc



Magasin Trèfle Vert, Wittenheim
Centrale en toiture - 124 kWc



École des Mines, Fontainebleau
Centrale au sol - 99 kWc

Innovation solaire à la piscine de la Kibitzenau – Strasbourg (67)

Les équipes de **GALLIM Énergies**, ont récemment installé un pare-soleil photovoltaïque sur charpente métallique indépendante à la piscine de la Kibitzenau, à Strasbourg. Un projet emblématique qui illustre l'engagement du **Groupe Galopin** en faveur de solutions durables et performantes au service des collectivités.

Des équipements à la pointe de la technologie

Cette réalisation s'appuie sur des technologies de dernière génération, gages de fiabilité et d'efficacité :

- 64 modules photovoltaïques VOLTEC SOLAR
- Onduleur et optimiseurs SOLAR EDGE
- Écran d'affichage SIEBERT SOLAR
- Éclairage TRILUX

Avec une puissance totale de 28,8 kWc, cette installation produira environ 23 000 kWh/an, contribuant ainsi à réduire la dépendance énergétique du site.

Confort et performance : un duo gagnant

Inaugurée en 1965 et rénovée en 2014, la piscine de la Kibitzenau accueille chaque année près de 290 000 visiteurs.

Au-delà de la production d'énergie, le pare-soleil contribue à :

- Limiter les surchauffes sur la façade sud
- Améliorer la performance énergétique globale du bâtiment

Une solution doublement vertueuse, alliant innovation technologique, efficacité énergétique et confort des usagers, et reflétant le savoir-faire des équipes de **GALLIM Énergies**.

Alexandre LAMORCE

Responsable de travaux
GALLIM Énergies



Un grand merci à l'**Eurométropole de Strasbourg** pour sa confiance, ainsi qu'à nos partenaires : **Groupe OTE** (maîtrise d'œuvre), **Antonelli-Herry Architectes**, **CBA** (gros œuvre et VRD) et **GBS Constructions** (charpente métallique).

Merci!

Installation d'ombrières photovoltaïques pour le SDEA à Schiltigheim (67)

Cet été, les équipes de **GALLIM Énergies**, ont installé quatre ombrières photovoltaïques sur le parking du siège du **Syndicat des Eaux et de l'Assainissement Alsace-Moselle (SDEA)** à Schiltigheim.

Le **SDEA**, acteur public de la gestion de l'eau potable, de l'assainissement et de la prévention des inondations, dessert plus d'un million d'usagers dans 744 communes d'Alsace-Moselle. Ce projet s'inscrit pleinement dans sa démarche proactive en faveur du développement durable.

Une alliance d'expertises

Ce projet a mobilisé les compétences de **GALLIM Énergies**, **GCI** (pour les fondations et le terrassement) et **Munch Metal Industry** (charpente métallique), démontrant la capacité du Groupe Galopin à fédérer des expertises complémentaires au service de la transition énergétique.

Chiffres clés du projet :

- 948 modules photovoltaïques DMEGC
- 4 onduleurs SOFAR
- 426 kWc de puissance installée
- Système d'intégration « Profil du Futur » by ArcelorMittal

Une réussite humaine avant tout

Au-delà de la performance technique, ce projet est avant tout une réussite collective.

Nos équipes terrain, renforcées par trois intérimaires (dont un en insertion professionnelle), ont su transmettre leur savoir-faire, partager leurs compétences et travailler main dans la main dans un esprit de solidarité et d'exigence qui fait la force du Groupe Galopin.

Alexandre LAMORCE
Responsable de travaux
GALLIM Énergies

« Avec ce chantier, **GALLIM Énergies** confirme son rôle d'acteur engagé et innovant dans le développement des énergies renouvelables. »



Quand un collaborateur hisse les couleurs du Groupe Galopin jusqu'au sommet du Mont Blanc, c'est bien plus qu'un exploit sportif : c'est une véritable source d'inspiration !

Un défi imaginé de longue date

Du 10 au 12 juin 2025, Raphaël COLIN a relevé un défi hors du commun : l'ascension du Mont Blanc, point culminant de l'Europe à 4 806 mètres d'altitude. Ce projet, il l'avait imaginé quatre ans plus tôt, pour célébrer de manière originale la soutenance de thèse de son frère.

Obstacles et persévérance

Avant de fouler le toit de l'Europe, Raphaël a dû faire face à plusieurs obstacles : deux reports dus aux conditions météorologiques et une double fracture des genoux en 2024. Mais fidèle à son objectif, il a poursuivi sa préparation avec détermination, jusqu'à atteindre le sommet en juin dernier.

Une aventure à l'image de nos valeurs

Cette ascension reflète parfaitement les valeurs du Groupe Galopin : résilience, engagement et persévérance. Des qualités que nous partageons chaque jour dans nos métiers, où chaque effort nous rapproche de nos objectifs collectifs.

Bravo **Raphaël**, et merci d'avoir pensé à nous depuis là-haut !



ASQUAL : l'excellence qualité confirmée pour EGC

EGC Galopin vient de renouveler sa certification ASQUAL Entreprise, une reconnaissance qui atteste de son professionnalisme et de son exigence de qualité au quotidien.

Fondée sur un référentiel exigeant, la certification ASQUAL évalue les entreprises selon quatre axes majeurs :

- Management et organisation
- Compétences techniques et formation continue
- Conformité réglementaire
- Satisfaction et suivi client



Renouvelée le 14 octobre 2025, cette certification vient récompenser la solidité de notre organisation et notre démarche d'amélioration continue au service d'une performance durable.

Yoann DURRWELL

Responsable Bureau d'études
EGC Galopin

Merci!

Un grand merci à l'ensemble de l'équipe du bureau d'études et à **Baba SAWANE** pour leur engagement tout au long de ce processus. Leur contribution a été déterminante dans le succès de ce renouvellement.

MASE : la sécurité au cœur des pratiques de GCI

Après deux années d'engagement collectif, **GALOPIN GCI** a obtenu le certificat MASE (Manuel d'Amélioration Sécurité des Entreprises) pour une durée de trois ans, à la suite de l'audit réalisé le 17 septembre 2025 par le cabinet **DELTA RISK**.

Cette certification, qui s'applique à l'ensemble de nos activités (construction, gros-œuvre, tous corps d'état et entreprise générale), reconnaît la maturité de notre organisation et la qualité de nos pratiques sur le terrain. Elle ouvre également de nouvelles perspectives d'intervention sur des sites industriels sensibles.

« Cette certification valorise l'engagement de nos équipes en faveur de la santé, de la sécurité et de l'environnement. »

Laurent DEMANGE

Directeur général
Groupe Galopin



Merci!

Félicitations à l'ensemble des équipes pour leur implication et leur rigueur, et un remerciement particulier à **Arnaud KUHN** (référent MASE), **David GORASSO** (responsable HSE) et **Erick LORGET** (4EL CONSULT) pour leur accompagnement et leur soutien.

Inauguration chantier nouveau siège

Le 28 novembre 2025, le Groupe Galopin a officiellement lancé la construction de son nouveau siège social. Collaborateurs, partenaires et élus locaux étaient réunis pour poser la première pierre de ce projet emblématique, qui prépare la célébration des 40 ans du Groupe en 2026.

Une dynamique portée par l'humain

Repris en 2017 par quatre de ses collaborateurs — Pierre Chabertier, Laurent Demange, Lionel Macor et Emmanuel Roth — le Groupe Galopin poursuit une trajectoire de croissance soutenue. Les acquisitions récentes de **Prestageo** et **Munch Metal Industry** en sont l'illustration.

Dans un contexte exigeant pour le secteur de la construction, le Groupe continue d'investir et de renforcer sa présence en France et à l'international. Ses domaines d'excellence s'affirment : transition et rénovation énergétiques, bâtiments à faible consommation, infrastructures ferroviaires et étanchéité au service de la protection de l'environnement.

Mulhouse, un ancrage solide pour bâtir l'avenir

Installé au Parc des Collines depuis 25 ans, le Groupe Galopin a vu ses effectifs passer de 40 à près de 200 collaborateurs. Ce nouveau siège offrira un environnement de travail moderne, pensé pour accompagner durablement notre développement et soutenir nos ambitions collectives.

Rendez-vous à l'automne 2026

L'inauguration de notre nouveau siège coïncidera avec les 40 ans du Groupe Galopin : une double occasion de célébrer une étape majeure de notre histoire !

Lionel MACOR
Président
Groupe Galopin

Merci!

Merci à nos élus pour leur engagement en faveur d'un écosystème mulhousien dynamique, ainsi qu'à nos partenaires bancaires pour leur confiance renouvelée.
Un grand merci également à **Maxime SATTLER** pour le pilotage exemplaire de ce chantier, et à toutes les équipes du Groupe Galopin mobilisées pour transformer cette vision en réalité.



Les Mulhousiennes 2025 : un défi sportif et solidaire porté par nos collaboratrices

Au sein du Groupe Galopin, les femmes sont encore peu nombreuses, mais leur engagement fait la différence. Cette année, sept de nos collaboratrices ont relevé un défi inspirant : participer aux **Mulhousiennes**, une course solidaire contre le cancer.

Une préparation collective et motivante

Coachées chaque semaine par **François CASARIN**, conducteur de travaux et passionné de course à pied, elles se sont entraînées avec rigueur pour parcourir, à leur rythme, les 5 kilomètres de la course.

Le Groupe Galopin a soutenu cette initiative en finançant les inscriptions, et plusieurs collaborateurs du site de Mulhouse ont rejoint les entraînements ou organisé des séances supplémentaires. Une belle démonstration de cohésion, de solidarité et de dépassement de soi autour d'une cause qui nous concerne tous.

Des participantes engagées

La 12^e édition des **Mulhousiennes**, qui s'est déroulée les 20 et 21 septembre 2025, a rassemblé plus de 9 400 participantes, confirmant l'engouement pour cet événement solidaire.

Pour nos collaboratrices, cette course a été bien plus qu'un défi sportif : une leçon de solidarité et un moteur pour relever ensemble de nouveaux défis.

Stéphanie REYNAUD
Chargée de recrutement
Groupe Galopin

Bravo à **Claire CHECINSKI, Magali CHEVRIER, Sabine FREY, Lydiane HAN-NACHI et Irénée VALLAT-HIGELIN**, qui m'ont accompagnée dans cette belle aventure !



Apprentis 2025 : former les talents de demain

En 2025, l'apprentissage demeure un levier stratégique pour préparer l'avenir, malgré la diminution des aides attribuées aux contrats d'apprentissage. Selon le baromètre 2025 du CCCA-BTP, près de 90 % des apprentis recommandent la voie de l'alternance, saluant la qualité de l'accueil en CFA et en entreprise.

Le Groupe Galopin, engagé pour l'avenir

Depuis 2020, le Groupe Galopin a quadruplé son nombre d'apprentis. Pour 2025-2026, nous accueillons onze apprentis et un stagiaire longue durée, issus de cursus variés : Bac Pro, BTS, licences, diplômes d'ingénieurs et masters.

Ces jeunes talents contribuent à renforcer notre expertise et à anticiper les évolutions majeures du secteur, notamment en matière de performance énergétique, de sécurité et de maîtrise des outils numériques.

Notre ambition est claire : maintenir au moins 6 % d'apprentis au sein de nos effectifs et recruter chaque année, en CDI, de nouveaux collaborateurs parmi nos anciens apprentis. Cette stratégie a pour objectif de favoriser la transmission des savoir-faire et des savoir-être, tout en préservant l'excellence technique et humaine du Groupe.

« Chaque apprenti apporte une énergie nouvelle et des idées fraîches. Les accompagner, c'est investir dans le futur de nos métiers et de nos équipes. »

Campagne de recrutement 2025

Le service RH a mené la campagne 2025 en participant à plusieurs événements régionaux :

- 21 mars : **Job Dating ESCT – Strasbourg**
- 29 mars : **Job Dating UIMM Alsace – Mulhouse**
- 3 avril : **Forum de l'alternance iUT Nord Franche-Comté – Belfort** et **Job Dating CESI – Strasbourg**
- 24 avril : **Job Dating INSA Strasbourg** (visio)
- 7 mai : **Job Dating Université de Technologie de Belfort-Montbéliard**

Ces rencontres ont permis d'échanger avec des étudiants motivés et curieux, porteurs d'idées innovantes pour l'avenir du BTP.

Maxime VONTHRON

Responsable des Ressources Humaines





www.groupe-galopin.com

46 rue Jacques Mugnier - 68200 Mulhouse
+33 (0)3 89 33 44 50

Rédaction, publication et conception : Groupe Galopin et Co-Marketons
Parution en 300 exemplaires
Reproduction partielle ou totale interdite
Le contenu des articles n'engage que la société émettrice.