



Galopin

Génie étanchéité

Dec18

n°17

et VOUS



L'année 2018 se termine et c'est alors traditionnellement le temps de faire le point sur l'année écoulée et de se projeter sur celle à venir...

Malgré un début d'année rendu difficile par des conditions météo exécrables qui ont fortement pénalisé les activités étanchéité TP et GC, ces-dernières ainsi que les activités bâtiment et travaux/services ont toutes connu une croissance satisfaisante sur l'ensemble de l'année ! De plus, les perspectives sont positives pour l'an prochain...

Afin d'accompagner cette hausse d'activité, de nouveaux collaborateurs ont rejoint le groupe GALOPIN, tant sur chantier, que dans le pôle administratif, comptable et ressources humaines, qu'en bureau d'études, et qu'en encadrement.

Cette croissance se faisant sur l'ensemble des 4 secteurs géographiques, ces nouveaux 'Galopins' ont intégré chacune des 4 agences. Nous sommes très heureux de constater le très bon accueil qui leur a été fait et apprécions particulièrement la façon dont chacun des 'anciens' les accompagne. C'est le

cœur de l'esprit GALOPIN : l'entraide, l'écoute ! Et il est beau de voir que bien que l'entreprise continue à se développer, à grandir, cet esprit demeure ! N'oublions pas que c'est ce qui fait notre plus grande force !

Par ailleurs, les principaux axes d'amélioration et de développement que nous avons fixés pour le Groupe progressent :

- Consolidation des activités Bâtiment et GC en Ile-de-France,
- Récurrence de chantiers grand export (Afrique) et DOM/TOM pour l'activité étanchéité TP,
- Mise en commun des ressources pour les différentes activités,
- Création d'un véritable service Ressources Humaines,
- Déploiement d'outils informatiques sur chantier pour le suivi qualité.

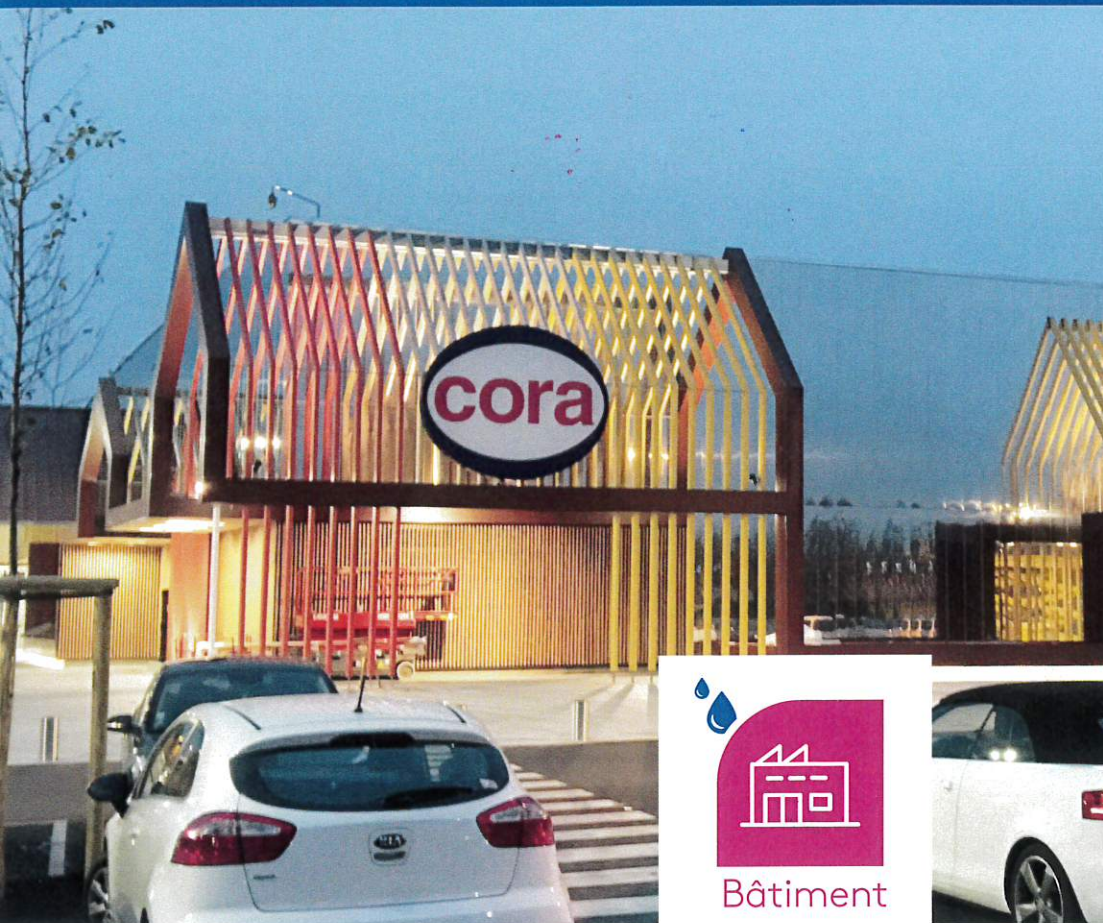
Cela nous permet d'envisager maintenant le lancement de nouvelles activités pour l'an prochain ; nous aurons l'occasion de vous en dire plus en temps voulu !

Ce sont votre implication, votre motivation, votre travail de qualité, votre volonté de satisfaire nos clients, vos nouvelles idées que vous souhaitez concrétiser, qui donnent ce souffle au Groupe GALOPIN ; nous tenons tous à vous en remercier et vous souhaitons d'excellentes fêtes de fin d'année !

Lionel MACOR



Les chantiers



REGION EST CORA HOUSSEN – EXTENSION DE LA GALERIE MARCHANDE (68) UN DÉFI !

13 mois de travaux pour près de 8000 m² d'extension en site occupé, l'un des plus grand centre commercial d'Alsace, un client historique CORA !

C'est avec plaisir et fierté que nous nous sommes vus confier à l'été 2017 le chantier de l'extension du centre commercial CORA HOUSSEN à Colmar (68).

Les travaux devaient être rapidement exécutés, en minimisant l'impact sur la fréquentation du magasin et la gêne occasionnée pour les clients.

Travail accompli ! Le jeudi 22 Novembre 2018 l'inauguration de la toute nouvelle galerie a eu lieu, avec ses 20 boutiques, ses façades modernes associant des lames d'inox poli miroir (1700m²) à du bardage bois (700m²). Les couvertures des SAS d'entrée (450 m²) sont en MAUKA LINE, matériau rappelant le ZINC à joints debout mais de teinte rouge brique. La toiture (7500 m²) est fortement isolée par 260 mm de laine de roche et une membrane PVC en assure l'étanchéité. Un soin particulier a également été apporté sur l'étanchéité à l'air des parois et des toitures.

Nos équipes de travaux menées par Christian HAUTAPLAIN ont œuvré parfois nuit et jour pour s'adapter aux contraintes.

Les études d'exécution se sont avérées complexes de par la diversité des matériaux, les épaisseurs très importantes en façade et en couverture, avec bien évidemment des contraintes d'adaptation sur le bâtiment existant. Ces études ont été réalisées par Marie-France MEN... Bravo !

Le résultat est à la hauteur de l'objectif ! Félicitations bien méritées à toutes les équipes qui ont œuvrées sur cette opération de référence dans le paysage local !

Nicolas REBMANN



PAYS DE LOIRE
TOTAL DONGES
CHANTIER PHARE



Génie Civil

La raffinerie TOTAL de Donges se situe sur l'estuaire de la Loire. Elle présente la particularité d'être scindée en deux, par une ligne de chemin de fer civile. Cette particularité a longtemps bloqué son développement, empêchant toute évolution de l'outil sans risque d'atteinte aux voyageurs utilisant la liaison ferroviaire.

En avril 2015, la direction du Groupe Total a annoncé un investissement d'envergure pour Donges : 500 millions d'euros pour la création, d'ici 2020, de nouvelles unités de fabrication et la déviation de la voie ferrée qui traverse le site.

Parmi les travaux à mener sur le site, la mise en conformité des zones de stockage d'hydrocarbure d'ici 2030, dont l'étanchéité de 50 Ha de cuvettes de rétention autour des bacs de stockage d'hydrocarbures.

En Décembre 2016, GALOPIN TP GC s'est vu attribuer la première phase de ces travaux, en groupement avec les sociétés GTM Ouest, Vinci Construction Terrassement, et Vinci Etanchéité. Cette première tranche de travaux, d'une surface de **56 700 m²**, pour un chiffre d'affaire de 1.4 M€ HT en étanchéité, est une première pour le groupe TOTAL, dans un contexte de raffinerie.

Les travaux ont débuté en Février 2017 par une période de reconnaissance des lieux, et un inventaire exhaustif des points singuliers. C'est en Juillet 2017 que nous posons le premier m² de géomembrane. **Youssef GARTI** opère en qualité de chef de chantier pour un groupement d'étancheurs constitué de GALOPIN TP GC et de VINCI ETANCHEITE. Youssef est accompagné tout au long du chantier par Mohamed GARTI et Khaled FERADJ, puis épaulé par Ersin ARSLAN et Osan KOSE.

Le chantier a duré 14 mois au cours desquels auront été réalisés 3 450 m.l de fixation mécanique, 90 manchettes, 412 raccords sur plots, 54 raccords sur masques béton.

Le tout en périmètre de haute sécurité, et sous permis de travail journalier, compte tenu du zonage ATEX dans lequel les équipes ont évolué. Youssef GARTI aura été le garant de la sécurité des équipes et de la qualité du travail accompli, avec les félicitations de l'exploitation de TOTAL

Un grand bravo aux équipes intervenantes pour le sérieux et l'image positive de GALOPIN qui aura été montrée. Peut-être la porte ouverte à une prochaine tranche de travaux en 2020 ?

Romain Desbonnets





Génie Civil



PROVENCE-ALPES-CÔTE D'AZUR LA LIGNE BHNS ENTRE ANTIBES ET SOPHIA ANTIPOLIS (06)

Dans le cadre de la réalisation de la ligne BHNS (BUS A HAUT NIVEAU DE SERVICE) entre Antibes et Sophia Antipolis (06), l'entreprise GALOPIN TP GC est intervenue pour poser l'étanchéité de l'Ouvrage de franchissement de la Valmasque. Ce marché présentait plusieurs lots auxquels nous avons pu répondre pour la partie génie-civil de l'étanchéité de l'ouvrage d'art ainsi qu'aux terrassiers pour les bassins de gestion des eaux de ruissellement (travaux prévus en 2019).

La première intervention qui concernait le Génie-Civil s'est déroulée la semaine du 12 Novembre grâce à une météo favorable qui a permis de tenir des délais très courts avec une fenêtre d'intervention figée entre celle du génie-civiliste et celle de l'entreprise de VRD. Cette opération a été un succès.

Les travaux déjà réalisés ont consisté en un grenailage du tablier pour qu'il soit apte à recevoir l'étanchéité, la mise en place d'un enduit imprégnation à froid puis la pose mécanisée d'une feuille bitumineuse. Pour finir, nous avons réalisé la pose des descentes d'eaux, les étanchéités des relevés et les contrôles internes.

Merci à Khalid, Fouad et Tahar pour cette prestation réalisée en 3.5 jours malgré les aléas.

Loïc LAURE





REGION EST CHANTIER GROSS PÔLE HABITAT COLMAR

L'équipe des travaux services composée de Fijorim KORANI et Thanh Kieu Nath a récemment réalisé un chantier d'étanchéité de cabanons en bois pour le bailleur Pôle Habitat à Colmar.

Ce chantier a été exécuté en sous-traitance pour l'entreprise GROSS CHARPENTES avec qui nous avons noué des relations étroites au fil des années et des chantiers communs. Ainsi, nous avons pu mettre notre savoir au service de notre partenaire afin de réaliser l'étanchéité des toitures en membrane PVC, produit particulièrement adapté aux ouvrages en ossature bois de par la mise en œuvre rapide et du poids contenu.

Maxime FICARA, qui a récemment intégré le secteur Travaux Services au poste de conducteur de travaux, a contribué à l'étude, à l'organisation et au bon déroulement de ce chantier.

Un bel exemple de complémentarité de compétences entre entreprises locales du BTP. Ce type de collaboration est une force pour notre société, et la confiance mutuelle engagée au fil des années nous permet de connaître les besoins, les attentes et les exigences de nos partenaires.

Cela se ressent sur les chantiers qui sont techniquement maîtrisés et où règne une ambiance de travail positive et constructive tout particulièrement appréciée par nos compagnons.

Le service et l'expertise de notre entreprise au service des acteurs locaux ; des valeurs fortes de notre activité Travaux Services, que nous cultivons tout au long de l'année et des chantiers !



Travaux &
Services

Aurélien Chassang

FOCUS SÉCURITÉ

« VIS MA VIE »

Une immersion au cœur du travail réel sur chantier

La sécurité et la santé de tous nos collaborateurs sur les chantiers est la priorité du groupe pour 2018 et les années à venir. C'est pourquoi, nous avons tenu, avec la participation de Marie-Michelle NANDAN (Responsable QSE), à organiser des journées d'immersion sur chantier. L'objectif de ces journées est d'une part connaître les situations réelles de travail des différents métiers au sein du groupe afin d'apporter des axes d'amélioration sur leurs conditions de travail et d'avoir une meilleure connaissance du terrain. Retour sur la journée d'immersion du 09/05/18, chantier situé à Kingersheim - Salle polyvalente.

Conducteur de travaux : Nicolas REBMAMNN

Collaborateurs : Abdel BOUBERTAKH (Chef de chantier), Joseph FESSLER (Etancheur) et Bachir SKOU (Etancheur). Adelin VEST (Chef d'équipe) et Nour Eddine BOUDOUYA (Bardeur/Couvreur)

Qu'avez-vous pensé de cette journée immersion avec votre responsable QSE ?

L'équipe d'Abdel BOUBERTAKH et d'Adelin VEST: « La démarche nous a beaucoup plu ! Que Marie-Michelle participe et assiste à nos vraies situations de travail. A renouveler avec chaque équipe sur nos différents métiers ».



Marie-Michelle NANDAN

ZOOM



Les services Etudes de prix sont parmi les principaux acteurs d'une entreprise.

Pour le GROUPE GALOPIN, ils ont pour mission de répondre aux appels d'offre sur les marchés de bâtiment, travaux publics (TP) et de génie civil (GC). Ces affaires sont souvent différentes dans leurs structures administratives ; aussi nécessitent-elles un travail d'étude spécifique.

Une étude achevée et de qualité est une condition nécessaire à la réussite d'un projet. Dans cette phase, les bases d'une réalisation se construisent et permettent aux responsables de travaux de démarrer le chantier dans les conditions optimales.

Dans le secteur bâtiment, Amanda DEL TATTO et Jean Michel SCHMITZ, analysent les dossiers, reprennent les grandes lignes des projets et leurs contraintes, accompagnent. Ils orientent aussi la maîtrise d'œuvre dans la conception du projet, récapitulent les différentes pièces à joindre aux dossiers de soumission et de candidature et réalisent le mémoire technique, abordent les consultations des matériaux puis transfère le dossier au service travaux.

Le secteur du bâtiment, c'est en quelques chiffres pour l'année 2018 : environ 400 affaires chiffrées. Pour la partie TP/GC, Yoann DURRWELL et Nicolas DURVILLE traitent les dossiers des 4 agences (Mulhouse, SERRIS, Nantes et Aix en Provence). Les études sont pilotées par les chargés d'affaires de chaque secteur et un bouclage est organisé avec la direction.

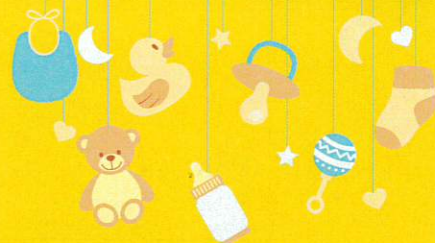
De plus en plus de sujets très techniques voient le jour comme ceux du Grand Paris, SEMARDEL, à l'étranger ou encore des sujets en conception/réalisation avec des entreprises de travaux publics. Ces études nécessitent une forte implication afin de relever tous les points particuliers tant techniques, sécurités ou administratifs.

La partie TP/GC du groupe réalise environ 700 études chaque année. Le bureau d'études traite en moyenne 150 de ces dossiers dont ceux de notre principal client SUEZ Recyclage et Valorisation.

Cette année 2018 a été une année très particulière avec un très gros volume d'affaires à chiffrer (notamment sur le second semestre) qui a nécessité une implication importante des bureaux d'études de prix et de la production.

Pour la partie bâtiment, le travail ne s'arrête pas là puisque le bureau d'études d'exécution prend la relève, dont le fonctionnement fera l'objet d'un article à venir lors de notre prochain numéro.

Jean-Michel SCHMITZ et Nicolas DURVILLE



Naissances

Sénia de Tony de Cesare :
le 27/07/2018

Ilyana de Moussaoui Mohamed :
le 11/09/2018

Mariage



Fabrice Métreau
& Maud Grange
le 28/07/2018

Ils nous ont rejoints



Ng+

- Sarah Savary le 03/09/2018 :
service secrétariat
- Adeline Maillard le 22/10/2018 :
service ressources humaines

GALOPIN :

- Hautaplain Anthony le 01/11/2018 :
aide bardeur
- Chouaita Abdelaziz le 01/11/2018 :
bardeur

EGC :

- Fortunato Noël le 03/09/2018 :
apprenti ingénieur agence Aix
- Marghadi Yacine le 01/10/2018 :
aide étancheur
- Nkougourou Difoum Martial
le 01/10/2018 : aide étancheur
- Andrade Laurent le 09/07/2018 :
étancheur

Congés d'Hiver

du 22/12/18 au
06/01/19 inclus

